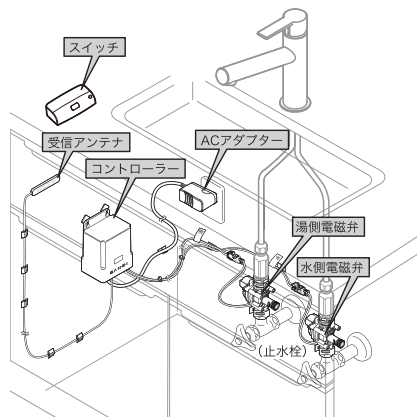
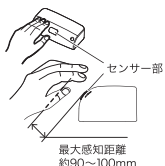


仕様

電源	コントローラー	●AC100V：50/60Hz ●DC6V：(別売)アルカリ乾電池 単3形×4本 電池寿命約2ヶ月(参考値) (100回/日使用時)
	スイッチ	DC3V：リチウム電池CR2032×1個 電池寿命約2年(参考値) (100回/日使用時)
消費電力	待機時：0.5W 動作時：5W	
給水圧力	最低必要水圧(流動時)：0.05MPa ※ただし、組み合わせる水栓の最低必要水圧+0.03MPa (流動時)以上の水圧が必要です。 最高使用水圧(静止時)：0.75MPa	
使用可能水質	水道水	
使用環境温度	0℃～40℃(凍結不可)	
最高給湯温度	60℃	
給水部接続	G1/2	
コード長さ	ACアダプター：1.8m 電磁弁+コネクター：1.1m (0.1m + 1.0m) 受信アンテナ：1.5m	



センサー感知について



最大感知距離	約90～100mm
自動止水機能	吐水してから5分後に自動的に止水します。



ご利用者の声

金沢市 某支援センター様

脳卒中などで半身不随の方のリハビリを行いながら就労支援をする施設です。
利用されているほとんどの方は車いすや杖をつけて移動されています。
センサーを手前に設置することで、レバーまで手を伸ばす際の15センチくらいの違いですが、転倒リスクが減りとても良いです。
この商品で少しでも手洗いが楽になり、しっかりと手洗いできるようになればと思います。

横浜市 某グループホーム様

導入前は手洗いのあとに蛇口まわりが水浸しになり、かがんで掃除していたため腰が痛くて大変でした。
タッチ式のコントローラーを手前に設置したところ、奥側はあまり水浸しにならないため、水まわりの掃除が楽になりました。

創業67年

私たちにできること

SANEI 株式会社

<https://www.sanei.ltd>

本

社

〒537-0023 大阪市東成区玉津1丁目12番29号

BAH

北海道	札幌営業所 TEL:(011)782-5353 FAX:(011)784-2745	関東	横浜営業所 TEL:(045)929-0331 FAX:(045)929-0320	近畿	京都営業所 TEL:(075)605-5761 FAX:(075)605-5760
東北	盛岡営業所 TEL:(019)605-7301 FAX:(019)605-7300		宇都宮出張所 TEL:(028)678-2101 FAX:(028)678-2106		神戸営業所 TEL:(078)843-9231 FAX:(078)843-9241
	仙台営業所 TEL:(022)258-6251 FAX:(022)258-9931		高崎出張所 TEL:(027)386-5491 FAX:(027)386-5691	中国	広島営業所 TEL:(082)922-3631 FAX:(082)922-9271
	郡山営業所 TEL:(024)931-1377 FAX:(024)931-1384	中部	名古屋支店 TEL:(052)800-8688 FAX:(052)800-8668	四国	松山営業所 TEL:(089)905-7866 FAX:(089)905-7877
関東	東京支店 TEL:(03)3683-7471 FAX:(03)3683-7308		新潟営業所 TEL:(025)281-1291 FAX:(025)281-3451	九州	福岡支店 TEL:(092)674-1230 FAX:(092)674-1200
	つくば営業所 TEL:(029)850-5661 FAX:(029)850-5662		金沢営業所 TEL:(076)268-7751 FAX:(076)268-7734		熊本営業所 TEL:(096)385-7161 FAX:(096)382-5931
	さいたま営業所 TEL:(048)654-3331 FAX:(048)654-3335		静岡営業所 TEL:(054)236-1115 FAX:(054)236-1060		鹿児島営業所 TEL:(099)251-1400 FAX:(099)251-1355
	千葉営業所 TEL:(043)441-4061 FAX:(043)441-4062		長野出張所 TEL:(026)227-1370 FAX:(026)225-0280		北九州出張所 TEL:(093)513-1277 FAX:(093)513-1278
	東京西営業所 TEL:(042)582-7141 FAX:(042)582-7281	近畿	大阪支店 TEL:(06)6972-6981 FAX:(06)6972-5929	沖縄	沖縄営業所 TEL:(098)869-0890 FAX:(098)869-0870

・表示価格は2021年8月現在の希望小売価格です。
・品質改良、原材料事情などにより、品番、価格、仕様、寸法、包装などの変更、および製造中止を予告なくさせていただく場合があります。
・本製品を正しくお使いいただくために、必ずご使用前に「取扱説明書」をお読みください。

アクイーズ

AQUEASE

小さな子どもや車いすの方々に届ける
水栓操作システム



幼児施設・介護施設・病院向け

移動可能で便利な水栓操作スイッチ

水まわりに快適とやさしさを

SANEI

AQUEASE は、
移動式のスイッチで水を出し止めできる
新しいシステムです。

今ある水栓をより使いやすく、もっと手軽に。

est. 1954 — S A N E I —

Before



After



選べる2タイプ

センサー式



非接触で安心。

水栓のレバーに触れずに吐水・止水ができるため、感染症を予防することができます。

NEW

EK801-5X-13 ¥70,000 (税込¥77,000)
ワイヤレススイッチセット(非接触型)

- ・センサー部に手をかざすだけで吐水ができます。
- ・湯水混合栓用です。
- ・AC専用



タッチ式



手以外で操作できます。

タッチ式はタッチ面が大きくなっているので手以外の肘や足、ひざで操作することができます。



EK800-5X-13 ¥60,000 (税込¥66,000)
ワイヤレススイッチセット(接触型)

- ・スイッチを押すだけで吐水・止水ができます。
- ・ワイヤレスなのでスイッチの設置場所を選びません。
- ・足踏みによるスイッチ操作が可能。
- ・湯水混合栓用です。
- ・AC専用



スイッチの特徴

移動できます。

ワイヤレスなので、使いやすい場所に移動できます。小さなお子様や車いすの方など、奥まで手が届かない場合は、身体に近い位置にスイッチを設置すると便利です。



掃除が楽になります。

水栓のレバーに触れずに吐水・止水ができるため、水栓本体に水垢がつきにくくお掃除の負担が減ります。

センサー式

タッチ式