

“ オイルミスト・雨水対策に！ ”

プレミアムスパイラルダクト (特許出願中)

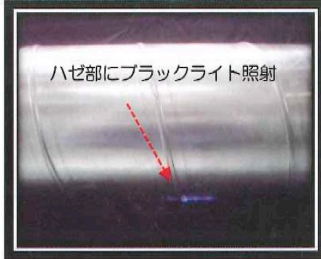
特長

プレミアムスパイラルダクトは **“水、油が極めて漏れにくい製品です”** (※1)

◆ 蛍光剤入り油を用いた漏れ試験結果(※2) ◆

<プレミアムスパイラルダクト>

- ・直管、90° エルボともに漏れず、ブラックライトに反応無し(青色)



[直 管]



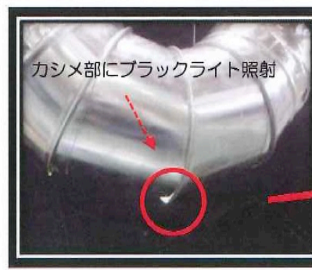
[90° エルボ]

<通常のスパイラルダクト>

- ・直管、90° エルボともに中に入れた蛍光剤入りの油が漏れ、ブラックライトに反応(黄色)



[直 管]



[90° エルボ]

使用用途(※3)

- ・飲食店における排気の油漏れ対策として
 - ・屋外配管における雨水浸入対策として
 - ・工場、研究所、病院等におけるオイルミスト・蒸気・臭気の排気ダクトとして
 - ・マンションにおける浴室換気ダクトなどの内部結露対策として
 - ・一般空調用ダクトとして
- ➔ 直管の空気漏洩量は、スパイラルダクト(当社通常品)の **“1/1000”** 程度

※1 : 当社で実施した試験では、水や油が漏れないことを確認しておりますが、管どうしの接続箇所も含め、水や油が漏れない事を保証するものではありません。(当社で実施した試験条件: 直管 100~300φ・0.5t、異型管 100~300φ・0.6tの各々に蛍光剤入りの油を 100cc 入れ、24 時間連続 1 週間 10kPa で加圧)

※2 : 200φ、直管・長さ 600mm と 200φ、90° エルボに蛍光剤入りの油を 100cc 入れ、24 時間連続 1 週間 10kPa で加圧。

※3 : 一般的なシリコンシーラーを使用しております。ご使用条件により性能に支障をきたす可能性がありますので、詳細は担当者までお問い合わせ下さい。

KURIMOTO

材質、サイズ、その他ご不明点等、
お気軽にお問い合わせ下さい！！

